



# Så fungerar din fjärrvärmecentral

## Fjärrvärmecentralen

I varje byggnad som värms med fjärrvärme finns en fjärrvärmecentral. Där finns två värmeväxlare som överför värmen från värmeverket till husets eget värmesystem. I den ena växlaren värms tappvarmvattnet upp och i den andra värms radiatorvattnet, som cirkulerar i husets värmesystem.

Fjärrvärmens vatten blandas aldrig med vattnet i husets system, utan enbart värmen

förs över - och vips har du värme i element och vattenkranar.

Efter att värmen förts över till ditt hus leds det avkylda fjärrvärmevattnet tillbaka till värmeverket för att värmas upp på nytt och fortsätta sin resa tillbaka ut i fjärrvärmesystemet. Det bildar till ett hållbart kretslopp som värmer allt från skolor, industrier och hushåll dygnet runt, året om. En stabil, trygg och bekväm värmelösning för dig som kund.



### **Serviceavtal**

Med ett serviceavtal får din värmecentral regelbundna kontroller vartannat år under vinterperioden oktober-mars. Du slipper hålla reda på när det är dags, vi kontaktar dig och bokar en tid. Teckna ett serviceavtal eller läs mer på [vattenfall.se/fjarrvarme/energitjanster/serviceavtal](http://vattenfall.se/fjarrvarme/energitjanster/serviceavtal)

### **Fungerar inte allt som det ska?**

Är det kallt i huset, inget varmvatten i kranen eller låter det från elementen? I första hand rekommenderar vi att söka hjälp via vår felsökningsguide på webben. Behöver du ändå personlig kontakt finns där även telefonnummer som du kan nå oss på. Läs mer under avbrott och felsökning på [vattenfall.se/fjarrvarme/avbrott](http://vattenfall.se/fjarrvarme/avbrott).

### **Vad kan Vattenfall hjälpa till med?**

Som kund äger och ansvarar du för din fjärrvärmecentral och ledningen från serviceventilerna, som sitter antingen innanför husgrunden eller utanför husgrunden under en kåpa.

Kontakta Vattenfall om serviceventilen orsakar problem t ex om det läcker från den eller om du misstänker att det kommit smuts i primärfiltret. Det kan du märka om tappvarmvattnets temperatur plötsligt blivit lägre i kranen.

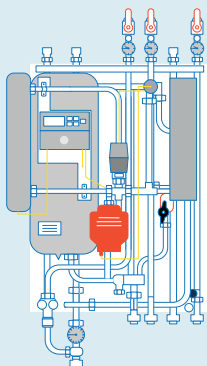
Kontakta oss även om det uppstår läckage vid mätarkopplingen eller vid en större läcka av varmt vatten inomhus eller utomhus. Med större läcka menas att det rinner ut vatten från ett rör. Vill du ha hjälp att felsöka din värmeväxlare, hör av dig så hjälper vi dig.

### **När behöver ett VVS-företag kontaktas?**

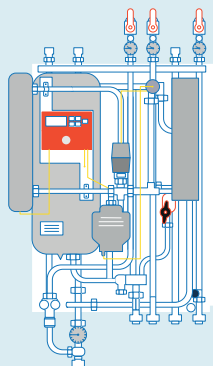
Du bör kontakta en VVS-entreprenör om du misstänker att felet ligger utanför fjärrvärmecentralen t ex vid luftning av elementen, byte av termostater, injusteringar och golvvärmessystem, eller om enstaka element är kalla eller läcker etc.

### **Förbered dig för vintern**

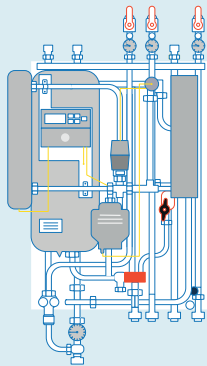
Inför vintersäsongen kan du kontrollera ett antal saker för att säkerställa att din fjärrvärmecentral fungerar som den ska:



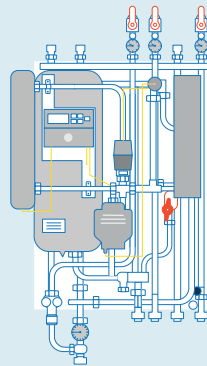
Cirkulationspump



Reglercentral



Tryckmätare



Påfyllningsventil

### 1. Kontrollera att cirkulationspumpen startat

Ett enkelt tips är att sätta en skruvmejsel mot cirkulationspumpen och örat, då ska du kunna höra ett lätt flödesljud om den går runt. Om cirkulationspumpen inte startat kan du testa att höja värmen till max på din reglercentral. Det kan få pumpen att starta.

### 2. Kontrollera trycket

Tryckmätaren ska stå på 1 bar. Är trycket lägre än 0,6 bar behöver du fylla på vatten i värmesystemet, det gör du genom att öppna påfyllningsventilen tills trycket är på uppe på 1 bar, stäng sedan ventilen.

### 3. Lufta elementen

Är cirkulationspumpen igång, trycket på 1 bar men elementen fortfarande är kalla? Då kan det bero på att det finns luftfickor i elementen. Börja med att stänga av strömmen till din värmeväxlare och lufta sedan elementen. Instruktioner för hur du gör finns på vår hemsida, [vattenfall.se/fjarrvarme](http://vattenfall.se/fjarrvarme), sök på: "Lufta elementen".

### Tips för plånboken och planeten

#### • Sänk inomhustemperaturen

För varje grad du sänker temperaturen minskar din energiförbrukning med cirka 5%.

#### • Duscha istället för att bada

Ett bad kräver cirka 150 liter vatten jämfört med 45 liter för en dusch på fem minuter. Duschar du däremot 20 minuter går det åt 180 liter vatten.

#### • Låt inte varmvattnet rinna i onödan

Du kan spara ett helt badkar med vatten i veckan.

#### • Placera inte möbler framför elementen

Det stoppar värmecirkulationen och ökar din energiförbrukning med ungefär 10%.

#### • Ett tomt hus är ett svalt hus

Åker du bort kan du spara pengar genom att sänka värmen. 15 grader är en lagom temperatur.

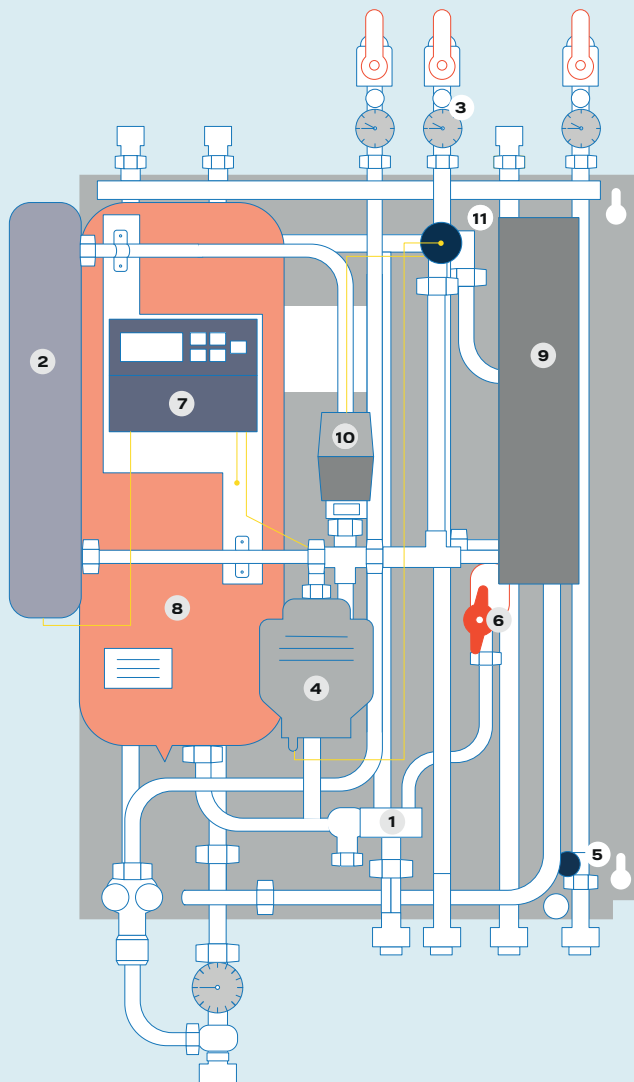
#### • Återanvänd värme

Har du använt ugnen, låt den stå öppen när du är färdig. Gör samma sak med bastu eller torkskåp. Eftervärmningen sprider sig då i huset.

#### • Vädra

När du vädrar, dra ned termostater. Vädra kort, gärna med korsdrag och dra sedan upp värmen igen.

# Växlarens delar



- 1 Tryckmätare
- 2 Värmeväxlar
- 3 Termometer framledning
- 4 Cirkulationspump
- 5 Säkerhetsventiler
- 6 Påfyllningkran värme
- 7 Reglercentral
- 8 Expansionskärl
- 9 Varmvattenväxlare
- 10 Shunt/ Ställdon värme
- 11 Varmvattenregulator

**Vattenfall AB Värme Sverige**

Vattenfall Kundservice AB

Adress: Box 13, 881 06 Näsåker

020-36 00 36

kundservice@vattenfall.com