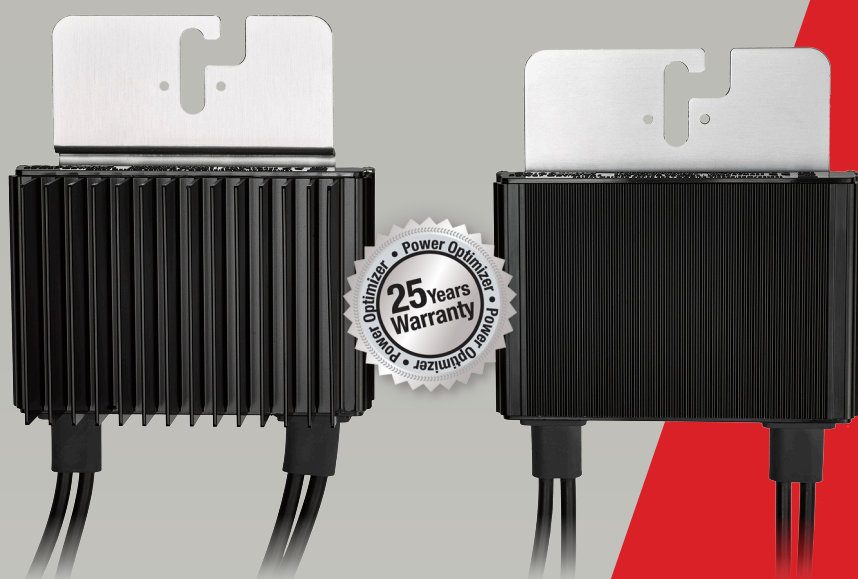




## Effektoptimerare

P300 / P370 / P404 / P405 / P500 / P505



EFFEKTOPTIMERARE

### Effektoptimering på panelnivå för solcellssystem

- Speciellt utformade för att fungera tillsammans med SolarEdges växelriktare
- Upp till 25 % högre elproduktion
- Överlägsen verkningsgrad (99,5 %)
- Minskar alla typer av paneldifferensförluster - från tillverkningstoleranser till partiella skuggor
- För flexiblare systemdesign och bättre nyttjande av installationsutrymmet
- Snabb installation med bara en skruv
- Framtidsanpassat underhåll med övervakning på panelnivå
- Spänningsbrytning på panelnivå för säkrare installationer, underhåll och räddningsarbeten

Optimerarmodell (Modulkompatibilitet)	P300 (för 60- cellspaneler)	P370 (för högeffekts 60- och 72-cells- moduler)	P500 (för 96- cellspaneler)	P404 (för 60-cells och 72-cells, korta strängar)	P405 (för tunnfilms- paneler)	P505 (för moduler med högre ström)	
<b>INEFFEKT</b>							
DC-ingångseffekt <sup>(1)</sup>	300	370	500	405	405	505	W
Absolut maximal ingångsspänning (Voc vid lägsta temperatur)	48	60	80	80	125	83	Vdc
Driftsintervall för MPPT	8–48	8–60	8–80	12,5–80	12,5–105	12,5–83	Vdc
Maximal kortslutningsström (Isc)	11		10,1		14		Adc
Maximal verkningsgrad				99,5			%
Viktad verkningsgrad				98,8			%
Överspänningskategori				II			
<b>UTEFFEKT UNDER DRIFT (EFFEKTOPTIMERARE ANSLUTEN TILL SOLAREEDGE VÄXELRIKTARE I DRIFT)</b>							
Maximal utgångsström				15			Adc
Maximal utgångsspänning	60			85			Vdc
<b>UTEFFEKT I VIOLÅGE (EFFEKTOPTIMERARE BORTKOPPLAD FRÅN SOLAREEDGE VÄXELRIKTARE ELLER SOLAREEDGE VÄXELRIKTARE AVSTÅNGD)</b>							
Säker utgångsspänning per effektoptimerare				1 ± 0,1			Vdc
<b>ÖVERENSSTÄMMELSE MED STANDARDER</b>							
EMC	FCC del 15 klass B, IEC 61000-6-2, IEC 61000-6-3						
Säkerhet	IEC62109-1 (säkerhetsklass II), UL1741						
RoHS	Ja						
Brandsäkerhet	VDE-AR-E 2100-712:2013-05						
<b>INSTALLATIONSSPECIFIKATIONER</b>							
Maximalt tillåten systemspänning	1000						Vdc
Mått (B x L x H)	128 x 152 x 28/5 x 5,97 x 1,1	128 x 152 x 36/5 x 5,97 x 1,42		128 x 152 x 50/5 x 5,97 x 1,96	128 x 152 x 59 / 5 x 5,97 x 2,32		mm/in
Vikt (inklusive kablar)	630 / 1,4	655 / 1,5	750 / 1,7	775 / 1,7	845 / 1,9	1064 / 2,3	gr/lb
Ingångskontakt	MC4 <sup>(2)</sup>				Enkel eller dubbel MC4 <sup>(3)</sup>	MC4 <sup>(2)</sup>	
Utgångskontakt	MC4						
Längd på utgångskabel	0,95/3,0	1,2/3,9					m/ft
Temperaturintervall för drift	–40 till +85/–40 till +185						°C/°F
Kapslingsklass	IP68/NEMA6P						
Relativ luftfuktighet	0-100						%

<sup>(1)</sup> Modulens nominella STC-effekt. Moduler med upp till +5 procentseffektolerans tillåtna.

<sup>(2)</sup> För andra anslutningstyper, v.g. kontakta SolarEdge.

<sup>(3)</sup> Dubbel för parallellkoppling av 2 tunnfilmspaneler; P/N: P405-5RMDMRM. I händelse av udda antal moduler i en sträng är det tillåtet att installera en P405 effektoptimerare till endast en modul. I detta fall måste de oanvända kontaktarna förseglas med medföljande försegling.

SOLCELLSSYSTEM, KONSTRUKTION MED SOLAREEDGE VÄXELRIKTARE <sup>(4)</sup>	ENFAS HD-WAVE	ENFAS	TREFAS	TREFAS FÖR MV-NÄT	
Min stränglängd (effektoptimerare)	P300, P350, P500 <sup>(5)</sup>	8	16	18	
	P404, P405, P505	6	13 (12 med SE3K)	14	
Max stränglängd (effektoptimerare)		25	50	50	
Maximal effekt per sträng		5700	5250	11250	12750
Parallella strängar med olika längder eller orienteringar			Ja		W

<sup>(4)</sup> Det är inte tillåtet att blanda P404/P405/P505 med P300/P370/P500/P600/P700/P800 i samma sträng.

<sup>(5)</sup> P300/P370/P500/P505 kan ej användas tillsammans med SE3K 3-fas växelriktaren (tillgänglig endast i ett fåtal länder; hänvisa till databladet för E-Series växelriktare).

