

MER OM

Vattenfall Services

#1 - 2017



Dekorativ belysning – mycket uppskattad

Bra belysning betyder mycket för att invånarna ska känna sig trygga. Det tog Vänersborgs kommun fasta på efter en enkät med medborgarna och bad Vattenfall Services om ljusa idéer. Nu har företaget monterat ett 100-tal nya armaturer vid gång- och cykelvägar och dessutom närmare 40 armaturer med dekorativ belysning i tunnlar, vid träd, fotbollsplaner, pulkabackar, klätterställningar och andra utvalda platser. Ljusprojektet har blivit mycket uppskattat i kommunen.

Kontakt: Roger Christiansson, 072-707 76 06,
roger.christiansson@vattenfall.com

Fotograf: ÅF Industry Food & Pharma

Utmanande montageprojekt i norsk fiskvaccinfabrik

ibland får Vattenfall Services intressanta uppdrag på anläggningar långt hemifrån. Så var det i höstas när ÅF Industri AS valde Vattenfall Services som samarbetspartner för ett projekt på en fabrik i Overhalla, cirka 20 mil norr om Trondheim. Där tillverkas fiskvaccin och syftet var att utöka produktionskapaciteten på anläggningen.

ÅF och Vattenfall Services påbörjade ett bra samarbete under de omfattande Roger-projekten på kärnkraftverket Ringhals. Detta ledde nu till projektet i Overhalla, där ÅF stod för konstruktion och driftsättning medan Vattenfall Services ansvarade för tillverkning av plattformar och stativ samt montage av rör. Så mycket som möjligt av montaget prefabricerades vid Vattenfall Services egen verkstad i Limabacka utanför Ringhals. Projektet omfattade totalt cirka 2 300 rörskarvar.

Det var en utmaning att arbeta i en läkemedelsanläggning med dess höga krav på kvalitet och renhet. Vattenfall Services investerade i två automatsvetsar som gav en

jämn och hög kvalitet på svetsfogarna.

– Det var en ny svetsmetod för oss, men när vi nu har både utrustning och kompetens hoppas vi på fler kunder inom läkemedels- och livsmedelsindustrin, säger Lennart Persson, projektledare på Vattenfall Services.

Att uppdraget denna gång låg så långt som 110 mil från företagets verkstad och i ett land utanför EU medförde både långa transporter och tullklarening. Som mest jobbade nio tekniker från Vattenfall Services på anläggningen.

– Det gällde att minimera störningarna på befintlig verksamhet under montaget och det lyckades vi med, säger Lennart Persson.

Uppdraget påbörjades i juli och avslutades under december. Under produktionsstoppet vecka 44 till 48 anslöts den nya anläggningen mot den befintliga delen.

”
Störningar
minimerade.”



Kontakt: Lennart Persson, 072-558 93 74,
lennart.persson@vattenfall.com

Framgång i Finland med stort ledningsprojekt

Fotograf: Risto Pietilä



Snart kan Vattenfall Services rasera den gamla 110 kV-ledningen.

Vattenfall Services har vunnit en upphandling av ett stort ledningsprojekt i Finland och därigenom fått ett genombrott på den finländska marknaden. Uppdraget är att bygga om en 110 kV-ledning öster om Helsingfors. På en sträcka av drygt åtta mil ska den gamla ledningen raseras och en bit därifrån ersättas av en ny. Fler än 300 stältorn ska rivas och nya resas.

Beställare är Fingrid, som äger ledningar och stationer på stamnätet i Finland.

Uppdraget är en totalentreprenad, vilket innebär att projekteringen ingår.

”
Säkerheten
högt
prioriterad.

Vattenfall Services ska anlita konsulter inom Vattenfallkoncernen för projekteringen av fundament och stältorn. Till själva byggnationen används egna resurser i form av arbetslag och maskiner från Sverige. Även underentreprenörer från flera länder kommer att medverka. – Det är ett mycket stort projekt och en

oerhörd viktig framgång för oss på den finländska marknaden, säger Mats Persson, Vattenfall Services Nordic Oy.

– Vi har påbörjat rekryteringar och bygger upp en bra organisation för att ta tillvara all kompetens.

Ett gott samarbete med markägarna är viktigt, liksom noggranna säkerhetsrutiner. Säkerheten är högt prioriterad för både Fingrid och Vattenfall Services.

– En utmaning är att kommunikationen kommer att ske på flera språk. Vi ska främst använda svenska och engelska, säger Mats Persson.

Projekteringen har startat och byggnationen sätter igång i februari. Projektet som helhet ska vara klart den 15 november 2018.

Nyligen avslutade Vattenfall Services sitt första stationsprojekt för Fingrid. Uppdraget var att bygga om en transformatorstation i Melo vattenkraftverk i västra Finland. Tack vare renoveringen får nu stationen längre livslängd, samtidigt som både kapaciteten och leveranssäkerheten ökar.



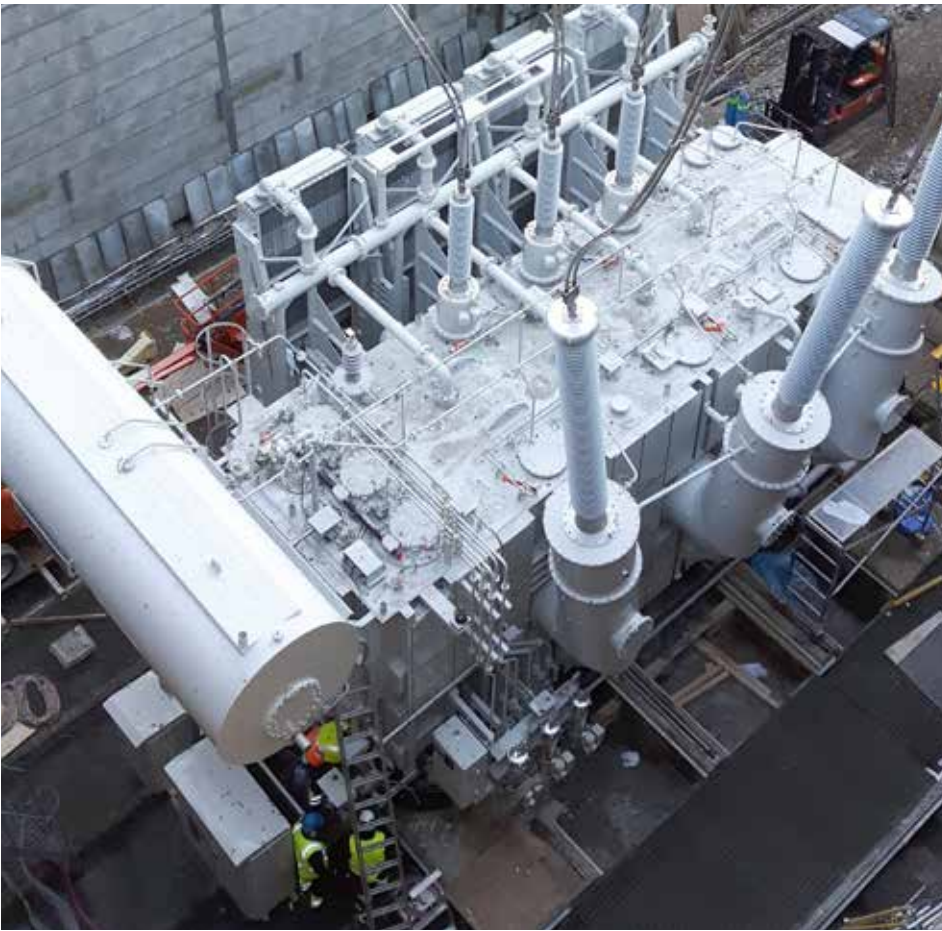
Kontakt: Mats Persson, 072-550 41 03, mats.persson123@vattenfall.com

Entreprenad inom fjärrvärme

Vattenfall Services har fått sin första fjärrvärmeentreprenad. Beställare är Servicekontoret i Borås Stad och slutkund är Borås Energi & Miljö. Uppdraget omfattar rörläggning, ihopnästning, svetsning och

provning av 700 meter fjärrvärmerör i grävd kulvert. Dessutom ingår varmhållning av ledningarna när kulvertarna återfylls. Arbetet startade i december och avslutas i april. De sista inkopplingarna kan ske först i april när det har blivit varmare ute.

Kontakt: Lennart Persson, 072-558 93 74, lennart.persson@vattenfall.com



Utbyte av 400 kV transformator

I ett omfattande projekt har Vattenfall Services bytt en 400 kV-transformator på en region-nätstation i Göteborgsområdet. Vattenfall Services har ramavtal med nätägaren Vattenfall Eldistribution och med erfarenhet av tre tidigare transformatorbyten på samma spänningsnivå visste medarbetarna vad som skulle göras.

Transformatorn var gammal, läckte olja och behövde bytas. Ersättaren kommer från Sydkorea och är Vattenfalls första transformator därifrån. Vattenfall Services uppdrag bestod av att koppla primära och sekundära anslutningar, byta kontrollutrustning, lägga nya kabelförband för lokalkraft och sekundär kraft samt att sanera gropan på olja.

I den första etappen gällde det att transportera ut reglertransformatorn. Den gamla transformatorn fick inte röras innan den nya var på plats. I nästa etapp transporterades transformatorn iväg. Gropan fick saneras, väggar skrotas på löst berg och lagas. I den sista etappen skulle nya den nya transformatorn på plats. Den förflyttades på balkar och trycktes fram med hjälp av hydraulkolvar. Därefter monterades transformatorn, liksom nya kontrollskåp med reläskydd för den.

– Vi stod även för entreprenaden med att skrota den uttjänta transformatorn, att ta hand om oljan och skicka den till destruktion, säger Tage Björklund, projektledare på Vattenfall Services.

Den stora utmaningen var tidsplanen, som blev snävare än avsett på grund av att transformatorn levererades senare än planerat. Andra utmaningar var att bemanna projektet och få fram material. Men allt löste sig till det bästa och den nya transformatorn kunde planenligt spänningssättas den 6 december.

– Det var ett komplext projekt med problem som uppstod under resans gång, till exempel med en oljefångstgrop. Men Vattenfall Services löste allt mycket bra, och jag vill ge en eloge till alla för ett väl utfört arbete, säger en nöjd Thomas Pettersson, projektledare på Vattenfall Eldistribution.



Jag vill ge en eloge till alla.

Kontakt: Tage Björklund, 070-699 20 92, tage.bjorklund@vattenfall.com

Ledning flyttas inför vägbygge

Inför ombyggnation av Rotebroleden utanför Stockholm flyttar nu Vattenfall Services den befintliga 70 kV-ledningen på en sträcka av 3,5 kilometer. Kund är nätägaren Vattenfall Eldistribution, som samtidigt passar på att förbereda en spänningshöjning genom dubbla 145 kV kabelförband. Den nya ledningen kommer att korsa Rotebroleden fyra gånger, vilket innebär en hel del arbete med borrhning. Projektet ska som helhet vara klart till den 1 november.

Kontakt:

Henrik Andersson, 070-588 23 06, henrik.andersson3@vattenfall.com

Ramavtal om fibernät med Malungs Elnät

Vattenfall Services tecknar allt fler avtal som omfattar fiberoptik och teknikkonsulter. Ett sådant ramavtal skrevs nyligen med Malungs Elnät. I avtalet ingår projektering och beredning av fibernät och elnät, upprättande av koncessionshandlingar och miljökonsekvensbeskrivningar, projektledning, besiktning och kontroll av anläggningar samt stöd vid frågor kring markåtkomst. Avtalet är på fyra år och börjar gälla den 1 mars.

Kontakt:

Daniel Markgren, 076-784 38 82, daniel.markgren@vattenfall.com

Nya likriktarstationer för spårvagnsdrift

På uppdrag av Trafikkontoret i Göteborgs Stad ska Vattenfall Services bygga fem nya likriktarstationer för spårvagnsdrift. Det gäller tre stationer i nya betongbyggnader och två stationer i befintliga huskroppar.

Vattenfall Services har tidigare utfört två liknande entreprenader om vardera fem likriktarstationer för Trafikkontoret i Göteborgs Stad.

En utmaning är stadsmiljön med intensiv trafik och många andra ombyggnationer av infrastrukturen.

Kontakt: Lars Andersson, 070-643 64 23, lars.a.andersson@vattenfall.com

Flexibel anläggning för närvarostyrd belysning

I ett naturskönt område norr om Gävle har Vattenfall Services installerat en närvarostyrd belysning längs en 7,5 kilometer gång- och cykelväg. Med 188 närvarostyrda ljuspunkter utmed vägen är det den längsta anläggningen i sitt slag i Sverige. I uppdraget ingick även att installera 18 belysningsstolpar vid busshållplatser.

Uppdraget var en totalentreprenad för Trafikverket. Anläggningen skulle bland annat bestå av närvarostyrda led-armaturer med ett grundljus på cirka 20 procent av maximalt ljus från armaturerna utmed gång- och cykelvägen, medan belysningen vid busshållplatserna skulle ha konstant ljusstyrka.

Den närvarostyrda belysningen aktiveras när någon närmar sig stolparna och höjer ljuset till 100 procent under två sekunders tid på tre

Fotograf: Alexander Lindström/Fagerhult



”
7,5 kilometer
gång- och
cykelväg.

armaturer åt respektive riktning. När cyklisten eller gångtrafikanter har passerat återgår ljuset efter två minuter till 20 procent av maximalt ljus.

Trafikverket ville få en anläggning som var flexibel när det gäller val av armaturer i framtiden. Därför tog armaturleverantören fram en helt ny enhet för närvarostyrning som kunde placeras på stolparna. Anläggningen är väldigt flexibel eftersom alla inställningar för närvaro och ljus kan styras från mobila enheter eller datorer i hemmet. Viss felsökning kan också ske då det går att se om någon armatur har slocknat.

– Tidsramarna höll och belysningen blev bra, säger Anders Heljestrand, Belysning inom Vattenfall Services.

Kontakt: Anders Heljestrand, 073-087 67 61, anders.heljestrand@vattenfall.com



Vill du veta mer?

www.vattenfallservices.se
vattenfallservices@vattenfall.com

Kontaktperson:

Björn Johansson, Vattenfall Services
169 92 Stockholm
Telefon: 070-646 54 41
bjorn.o.johansson@vattenfall.com

Vill du hellre att vi mailar **MER OM** till dig?
Skicka då ett e-brev till
vattenfallservices@vattenfall.com

Ansvarig utgivare:

Fredrik Holmgren

Vi finns även på [LinkedIn](#)

och [Instagram](#)

Tryckeriet tar ansvar för att skydda miljön och spara på våra gemensamma naturresurser. Produkterna som levereras uppfyller alla europeiska krav för användning av miljövänliga material (enligt SA 8000, Green Belt, FSC).

God hjälp av certifierade energikartläggare

Stora företag ska göra en energikartläggning vart fjärde år. Det kan verka krångligt, men det finns hjälp att få. Vattenfall Services har tre certifierade energikartläggare med rätt kompetens och formell behörighet.

Kravet på energikartläggning finns i både en lag och ett EU-direktiv om effektivare energianvändning. Med stort företag avses att det sysselsätter minst 250 personer och har en årsomsättning på över 50 miljoner euro eller en balansomslutning som överstiger 43 miljoner euro per år.

Kartläggningen ska göras av en certifierad energikartläggare eller inom ett certifierat energi- eller miljöledningssystem. För att bli certifierad energikartläggare krävs utbildning, erfarenhet och genomfört prov.

– Vi erbjuder företag en analys av deras energianvändning och en rapport med åtgärder för hur den kan bli effektivare, säger Per Thorin, ansvarig för Vattenfall Services certifierade energikartläggare.



Vattenfall Services certifierade energikartläggare: Lars-Erik Lindström, Lars-Olof Ulin och Christian Mårtensson.

Kontakt: Per Thorin, 070-246 73 24, per.thorin@vattenfall.com