



COBRA EN ENERGIEFFEKTIV GATLJUSARMATUR

Har du behov av

Bra synbarhet
Stabil konstruktion och lång hållbarhet
Snabbt och enkelt underhåll
En energieffektiv anläggning

**Vattenfall erbjuder kombinationen metallhalogen,
linssystem och Cobra - ett vinnande koncept!**

Vitt ljus

Fler och fler rapporter visar samma resultat. Det mänskliga ögat uppfattar föremål och rörelser betydligt bättre i "vitt ljus" jämfört med ljus från exempelvis högtrycksnatrium. Anledningen är dels ljusets färgåtergivningvärde (RA-index) samt ljusets färgtemperatur (Kelvin). Valet av Keramisk metallhalogen som ljuskälla har sin grund i detta. Vi har valt att arbeta med ljuskällor med >4000K och ett Ra >90 för att ge ögat största möjlighet att uppfatta det som finns och rör sig i dess omgivning.

Enligt GE:s dokument "Streetlighting - "The Mesopic White Light Argument" är synbarheten i mörker upp till 2,6 gånger bättre med Keramisk metallhalogen, >4000K >90 Ra jämfört med högtrycksnatrium.

Reaktionstiden minskar

Reaktionstiden är i stort sett samma för belysning med lågtrycksnatrium, högtrycksnatrium och keramisk metallhalogen vid 3,0 Cd/m². Vid lägre belysningsnivåer minskar reaktionstiden betydligt mer för keramisk metallhalogen än ljuset från natrium.

Linssystemet

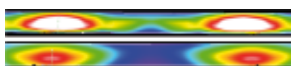
För att minimera ljusförlusterna används ett helt dammtätt optiksystem utvecklat av Primalence AB. Systemet utgörs av en reflektor och en härdad glaslinse vilka är utformade för att gemensamt minimera ljusförlusterna ut från armaturen. Linsen består av tusentals små linser och i vissa fall även i kombination med prismor. Dessa styr ljuset effektivt även i mycket stora spridningsvinklar.

Armaturen finns med följande linser:

- 30 x 155 grader
- 35 x 140 grader
- 60 x 90 grader (bl.a. övergångsställen)

Jämförelse mellan Cobra 140 gr 70 W CDM och annat fabrikat 70 W CDM.

- 8 meters rakstolpe
- 30 meter stolpavstånd
- 6 meters vägbredd



20.00	lx
17.50	lx
15.00	lx
12.50	lx
10.00	lx
7.50	lx
5.00	lx
2.50	lx
0.00	lx

Lux-tabell

Armaturen

Cobra-armaturen är en stabilt konstruerad aluminiumarmatur som klarar tuffa miljöer under lång tid. Den innehåller inga plastdetaljer som åldras. Designen är klassisk med nytt snitt och nya linjer för att passa både i innerstan och på landsbygden.



Armaturen finns i 35 W och 70 W och kan enkelt konverteras till annan effekt när ljuskällorna utvecklats ytterligare. Standardfästet är reglerbart mellan 0 och 105 grader med 5 graders steg.



Armaturen är konstruerad för snabb och enkel service med elektroniska drivdon, drivdonen medför lägre förluster för armaturen.

Med styrsystemet L-Link finns det möjlighet att dimra och släcka ljuskällor oberoende av varandra. Övervakningen sker via Internet vilket möjliggör att underhållsentreprenörer själva kan ta del av den information som är aktuell för dem. De behöver inte kontakta eller bli kontaktade av någon driftcentral för att planera och utföra avtalat underhåll.

KONTAKTUPPGIFTER

Vattenfall, 162 87 Stockholm, tel: 08-739 50 00, e-post: belysning@vattenfall.com, www.vattenfall.se/underhall